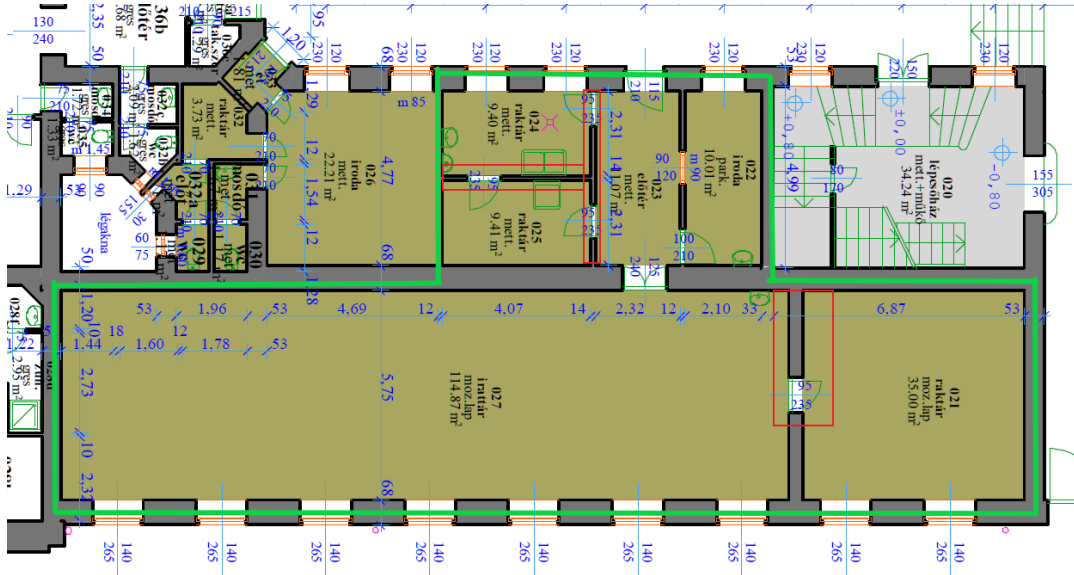


Műszaki specifikáció

Bontási munkálatok:

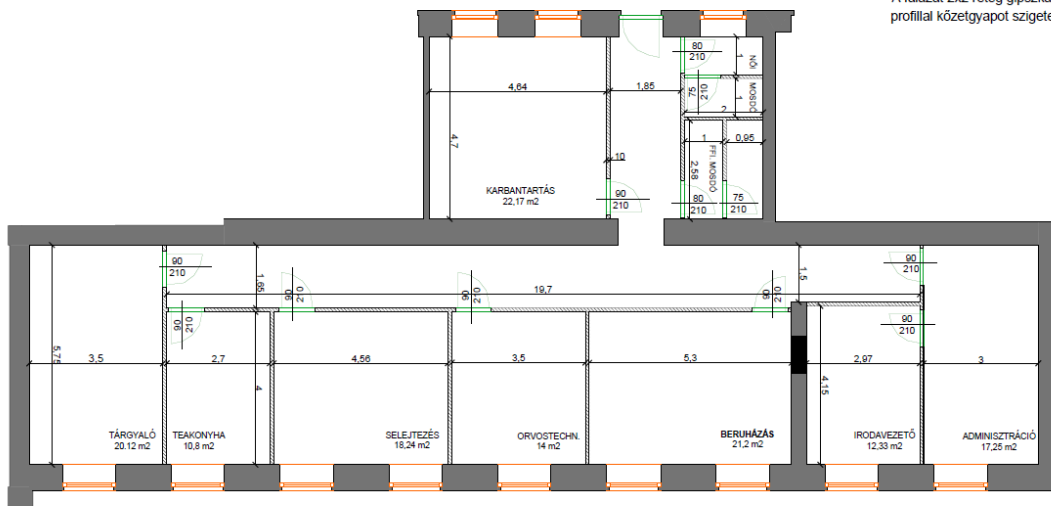
- raktárak falazatának bontása 024, 025 – ös helyiégben
- 021- es raktár jelenlegi ajtajának kibontása és befalazása.
- meglévő szaniterek visszabontása



Építési munkálatok:

Méretezett alaprajz

A falazat 2x2 réteg gipszkarton 50mm-es profilal köztetypapot szigeteléssel.

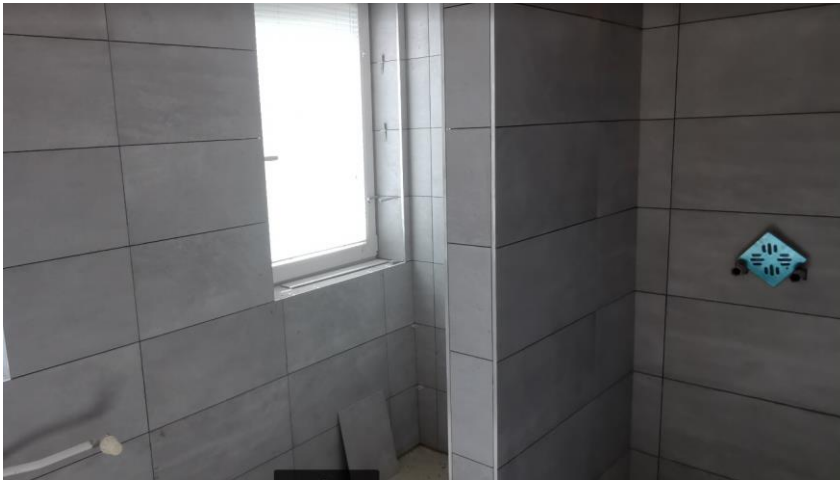


- Rajz szerinti gipszkarton falazat építése (49 m hosszúságban bm= 3,9 m)
 - o 50 es profil + szigetelés + 2x2 réteg gipszkarton
- rajzon jelölt helyen 150 cm széles 220 magas átjáró nyitása
- függesztett kazettás álmennyezet készítése az irodákban és a belső folyosón. Az ablakok felső széléhez igazítandó! (Vizesblokkban, bejárat előtti folyosókon nem kell!)
- 022- es iroda átadó ablak befalazása, a jelenleg beépített ajtó kibontása és cseréje

- Belső nyílászárók beépítése rajz szerint
 - o acél tok, tömör fa ajtólappal (fehér színben)
 - o 8 db 90x210, 2 db 80x210, 2 db 75x210
- minden helyiségen biztonsági zár, mesterkulccsal (5 kulcs/iroda)
- tisztasági festés (falszín pontos meghatározása későbbiekben)
- nyílászárók állagmegóvó festése
- szinti elektromos elosztó kialakítása (rácsatlakozási pont a pincében rendelkezésre áll)
- tűzjelző rendszer átalakítása, engedélyeztetése
- radiátorok felszerelése (új lapradiátorok) a meglévő rácsatlakozási pontokon, szükség esetén a csatlakozási pontok áthelyezése, bővítése, rákötése a meglévő rendszerre.

Vizesblokk

- csempeburkolat képzése 2 m magasságig, csúszásmentes padlóburkolattal felületkiegyenlítéssel (valami hasonló burkolat)



- monoblokkos wc
- pisoir beépítése
- mosdókagylók karos csapteleppel kéztörölő adagolóval karos tartályos szappanadagolóval pipere tükörrel
- elszívó ventilátor beépítése
- ablak matt fóliával történő bevonása
- elektromos szerelvények cseréje, beépítése (pl.:Legrand Valena Life)
- LED-es lámpatestek
- átfolyós vízmelegítő mindkét kézmosónál (Ariston Andris 10l)

Irodák + tárgyaló

- padlókiegyenlítés
- nagy kopásállóságú famintás pvc padlóburkolat



- szalagfüggöny felszerelése + függönykarnis felszerelése (fényzáró (Black Out))
- armatúrák cseréje, álmennyezetbe épített LED-es (világítási terv szerint) (Belső folyosón is álmennyezetbe épített)
- elektromos csatlakozók falon kívüli csatornában
 - o Legrand dupla csatorna (erős + gyengeáram) csatlakozók a rajzon jelölt helyeken, megadott darabszámmal. Ahol megoldható a kábelezés a gipszkarton falon belül történjen, és a kartonfalba sülyesztett szerelvényekkel szerelve.
 - o csatlakozók pozíciója és darabszáma rajzon jelölt helyen
- elektromos szerelvények cseréje, beépítése (pl.: Legrand Valena Life)
- klímaberendezés felszerelése rajzon jelölt helyeken (2 db 5kw multi split 2-2 db beltéri egységgel és 2 db 3,5kW split- klíma, a kültéri egység a pincében helyezhető el)
- beépített bútorzat (rajzon jelölt helyeken) alul zárt szekrény, felül nyitott polcos szekrény (2m magasságig)
- Tárgyalóban 10 férőhelyes tárgylóasztal székekkel, asztalba épített csatlakozókkal (3db 230v + 1 db LAN) (Bútorlap színe később egyeztetendő)

Teakonyha

- beépített konyhabútor 2 tálcás mosogatóval, munkalappal, felül zárt szekrényekkel, pultba épített ledes világítással, bútor mögött a munkalap magasságától kb. 1 m csempeburkolat (pontos kialakítás és a méretek helyszínen egyeztetve)
- beépített 2 zónás indukciós főzőlap
- 3x3 db 230v -os csatlakozó
- padlókiegyenlítés
- nagy kopásállóságú famintás pvc padlóburkolat



- armatúrák cseréje
- szalagfüggöny felszerelése (fényzáró (Black Out))
- elektromos szerelvények cseréje, beépítése (pl.: Legrand Valena Life)
 - beépített átfolyós vízmelegítő (Pl: Ariston Andris)